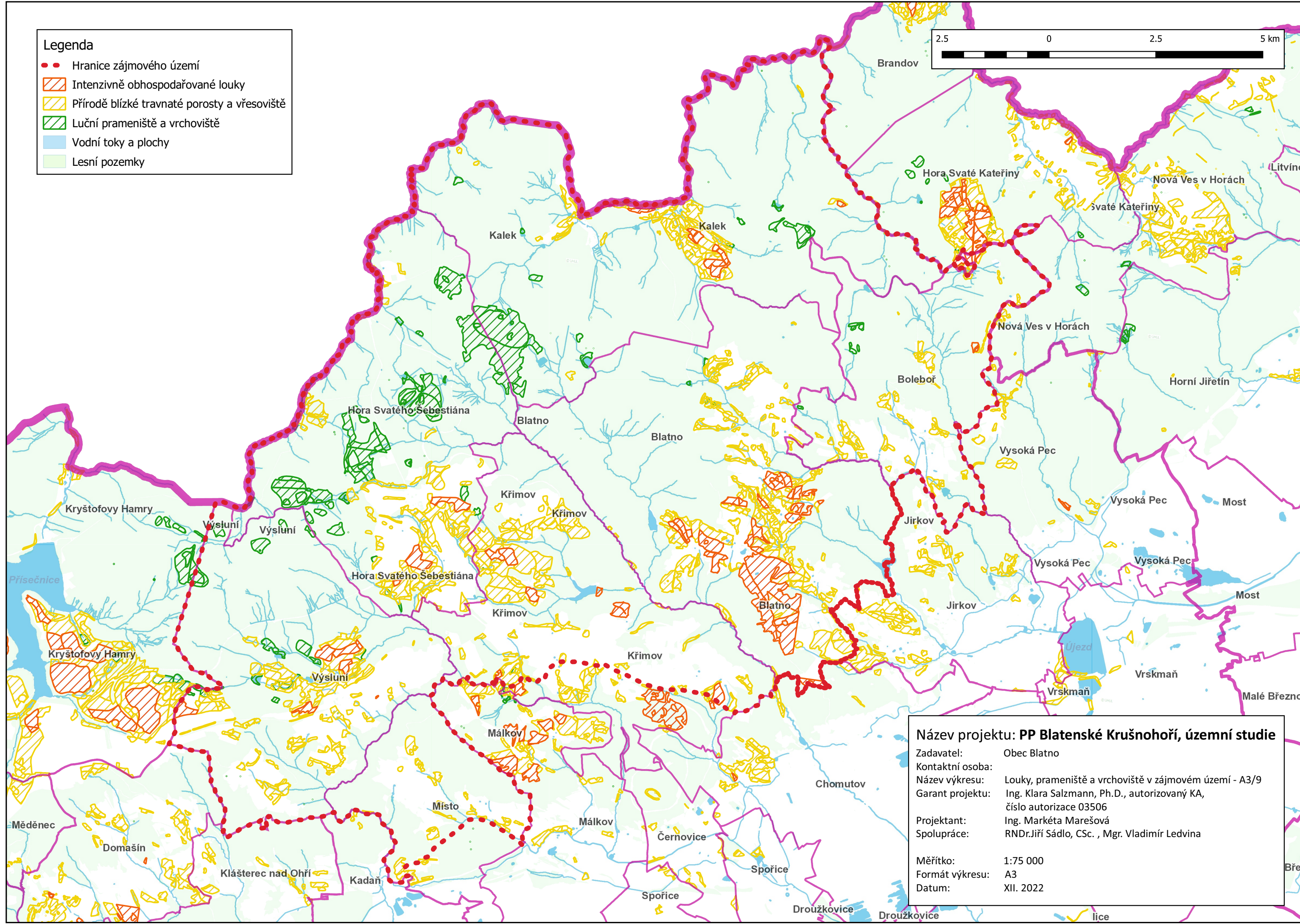
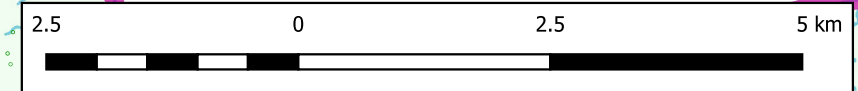


### Legenda

- Hranice zájmového území
- Intenzivně obhospodařované louky
- Přírodě blízké travnaté porosty a vřesoviště
- Luční prameniště a vrchoviště
- Vodní toky a plochy
- Lesní pozemky



### Název projektu: PP Blatenské Krušnohoří, územní studie

Zadavatel: Obec Blatno  
Kontaktní osoba:  
Název výkresu: Louky, prameniště a vrchoviště v zájmovém území - A3/9  
Garant projektu: Ing. Klara Salzmann, Ph.D., autorizovaný KA, číslo autorizace 03506  
Projektant: Ing. Markéta Marešová  
Spolupráce: RNDr. Jiří Sádlo, CSc., Mgr. Vladimír Ledvína  
Měřítko: 1:75 000  
Formát výkresu: A3  
Datum: XII. 2022